



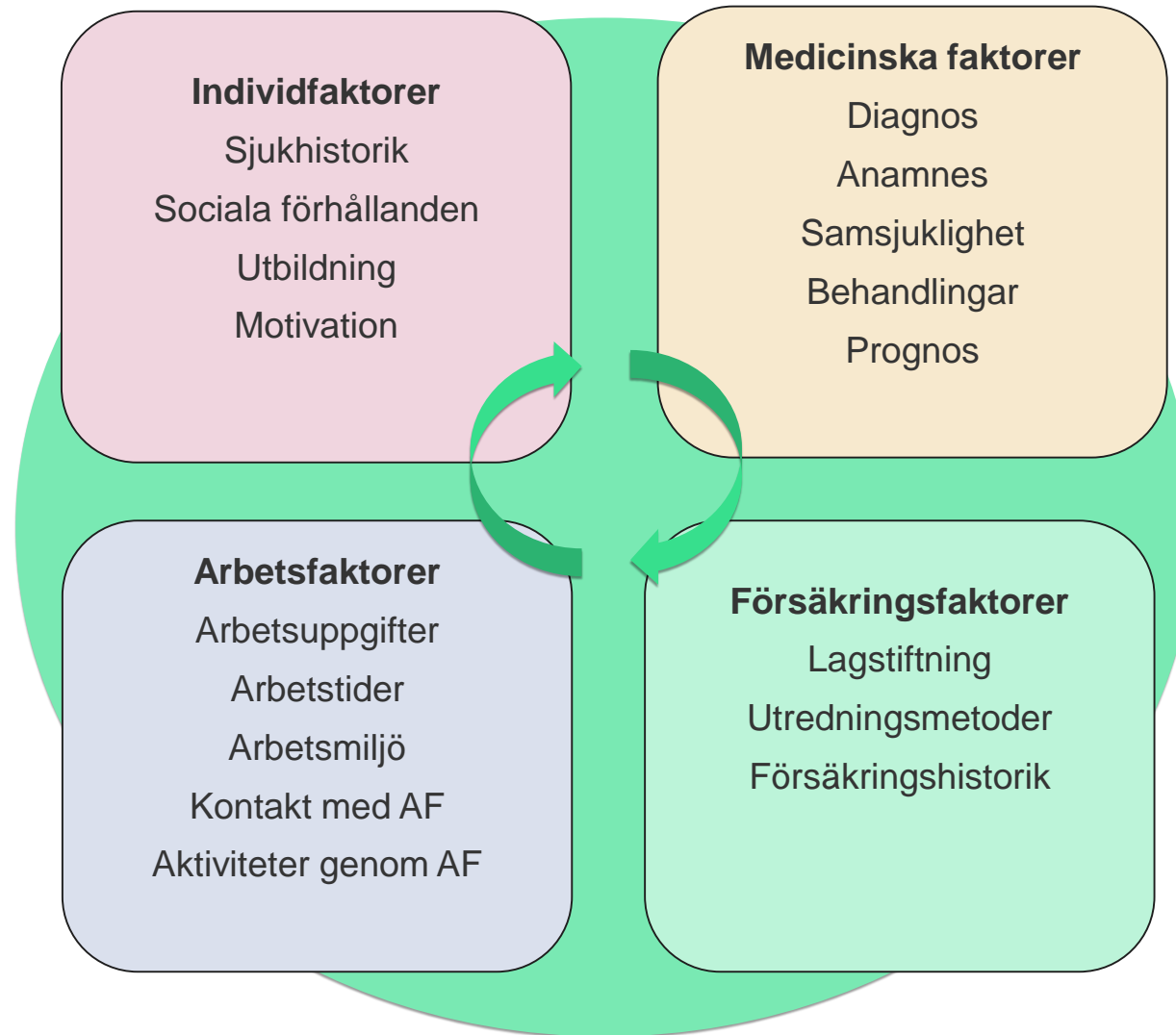
Hur tänker FK kring sjukskrivnas arbetsförmåga del 2

Försäkringsspecialist: Katarina Pranjko
Samverkansansvarig: Mattias Schwerdt

Till frukostseminarium 15 oktober 2021 anordnat av
Samordningsförbundet västra

Vad tar vi upp idag?

- Arbetsförmåga – hur tänker FK kring medicinska hinder av arbetsförmågan?
- Varför gör vi på detta sätt?



Begreppet arbetsförmåga – ”DFA” i praktiken

Diagnos: Depressiv episod (F32)
Generaliserat ångestsyndrom (F41.1)

Vilka funktionsnedsättningar ger diagnoserna?
(Försäkringsmedicinskt beslutstöd)

Vilka aktivitetsbegränsningar ger diagnoserna?
(Försäkringsmedicinskt beslutstöd)

Utslätad ansiktsmimik

Sömnsvårigheter

Oro

Koncentrationsproblem

Muskelspänning

Bristande initiativförmåga

Bristande uthållighet

Lättretlighet

Individens arbetsuppgifter är centrala
Sjuksköterska vs Butiksbiträde

Svårt att fatta beslut

Svårt att planera

Svårt att fokusera

Svårt att påbörja,
slutföra uppgifter

Svårt att hantera stress

Varför gör Försäkringskassan på detta sätt?



Medicin och juridik möts

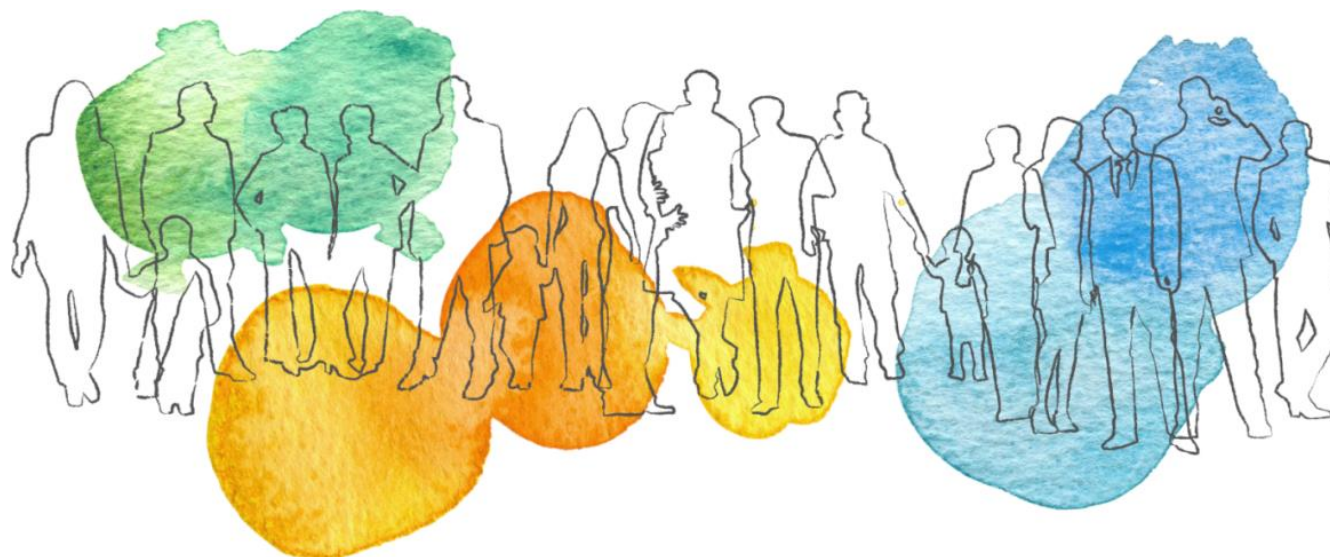


De allmänna villkoren för rätten till sjukpenning (27 kap. 2 § SFB) anger att det måste röra sig om sjukdom som ger begränsningar.

Vårt uppdrag

Vårt uppdrag är att utreda, besluta om och betala ut bidrag och ersättningar i socialförsäkringen

- Klarlägga samordningsbehovet för att stödja den som är sjukskriven att komma tillbaka till arbetslivet.



Kontaktuppgifter till FK

- Kundcenter för partner
Telefon: 0771-17 90 00
- Internet: www.fk.se
- Fråga individen om kontaktuppgifter till sin försäkringsutredare på Försäkringskassan

Tack för visat intresse

