

Lecturing Minds

# ETT ANNORLUNDA SYSKONSKAP – ANHÖRIGSKAP, LIVSKVALITET, EKONOMI OCH MEDICINER

**Samordningsförbunden Östergötland**

**Åsa Konradsson-Geuken Ph.D.**  
Associate Professor in pharmacology

The Department of Pharmaceutical Sciences  
Uppsala University



[asa.konradsson-geuken@farmbio.uu.se](mailto:asa.konradsson-geuken@farmbio.uu.se)



# DAGENS FÖRELÄSNING

- ❖ Mina upplevelser
- ❖ Hjärnan
- ❖ Schizofreni
- ❖ Anhörigskap
- ❖ Livskvalitet
- ❖ Ekonomi
- ❖ Mediciner
- ❖ Min forskning



# MIN BROR OCH JAG





KIT

2 timmar · 🌐

Den gamla Mats dog där på sjukhusets slutna psykiatriska avdelning och en ny Mats vaknade upp. En person som lider av schizofreni.



Jag smittar inte och är inte farlig. Jag är rätt rolig faktiskt.

[kit.se](http://kit.se)



70

3 kommentarer 9 delningar

*Mats var en sportig partyprisse med många vänner, utåtriktad och glad. Det var ingen som på något sätt anade att framtiden skulle bli annat än ljus.*

*Sen slog psykosen till. Ridån drogs ner. Den gamla Mats dog där på sjukhusets slutna psykiatriska avdelning och en ny Mats vaknade upp. En person som lider av sjukdomen schizofreni.*

*– Det var något levande i mig som försvann, det var som att dö på ett sätt. Men ändå lever jag kvar och tomrummen fylls med annat, säger Mats.*

*Allt började när Mats gjorde lumpen. Det var då rösterna och vanföreställningarna kom.*

*– Jag kunde inte sova och började hallucinera. Jag såg förvridna ansikten i stenblock och hörde röster. De sa inga snälla saker de där rösterna, säger Mats*

**Det kändes som om jag var jordens**

Jenny Agö, KIT





**FINNS DET NÅGOT  
POSITIVT MED ATT  
VÄXA UPP I EN  
FAMILJ DÄR DET  
FÖREKOMMER  
SCHIZOFRENI**

"Stockholm" by Mats Konradsson



# ATT VARA ANHÖRIG – BASERAT PÅ DEN INTERNATIONELLA STUDIEN "VALUE OF CARING"

- 43 timmar/veckan spenderar anhöriga i genomsnitt till att vårda sin närstående
- 43% av anhöriga har gått ned i arbetstid för att vårda sin närstående
- 27% av de anhöriga rapporterar diagnostiserad depression och/eller ångest?
- Det genomsnittliga ekonomiska värdet/bortfallet per vecka för att vårda sin närstående (om man inte bor ihop) 650 €/vecka
- 23% del av de anhöriga har fått frågan om de själva behöver stöd och hjälp



# ATT VARA ANHÖRIG – BASERAT PÅ DEN INTERNATIONELLA STUDIEN "VALUE OF CARING"

- 43 timmar/veckan spenderar anhöriga i genomsnitt till att vårda sin närstående
- **43% av de anhöriga har gått ned i arbetstid för att vårda sin närstående**
- 27% av de anhöriga rapporterar diagnostiserad depression och/eller ångest?
- Det genomsnittliga ekonomiska värdet/bortfallet per vecka för att vårda sin närstående (om man inte bor ihop) 650 €/vecka
- 23% del av de anhöriga har fått frågan om de själva behöver stöd och hjälp



# ATT VARA ANHÖRIG – BASERAT PÅ DEN INTERNATIONELLA STUDIEN "VALUE OF CARING"

- 43 timmar/veckan spenderar anhöriga i genomsnitt till att vårda sin närstående
- 43% av anhöriga har gått ned i arbetstid för att vårda sin närstående
- **27% av de anhöriga rapporterar diagnostiserad depression och/eller ångest?**
- Det genomsnittliga ekonomiska värdet/bortfallet per vecka för att vårda sin närstående (om man inte bor ihop) 650 €/vecka
- 23% del av de anhöriga har fått frågan om de själva behöver stöd och hjälp



# ATT VARA ANHÖRIG – BASERAT PÅ DEN INTERNATIONELLA STUDIEN "VALUE OF CARING"

- 43 timmar/veckan spenderar anhöriga i genomsnitt till att vårda sin närstående
- 43% av anhöriga har gått ned i arbetstid för att vårda sin närstående
- 27% av de anhöriga rapporterar diagnostiserad depression och/eller ångest?
- **Det genomsnittliga ekonomiska värdet/bortfallet per vecka för att vårda sin närstående (om man inte bor ihop) 650 €/vecka**
- 23% del av de anhöriga har fått frågan om de själva behöver stöd och hjälp

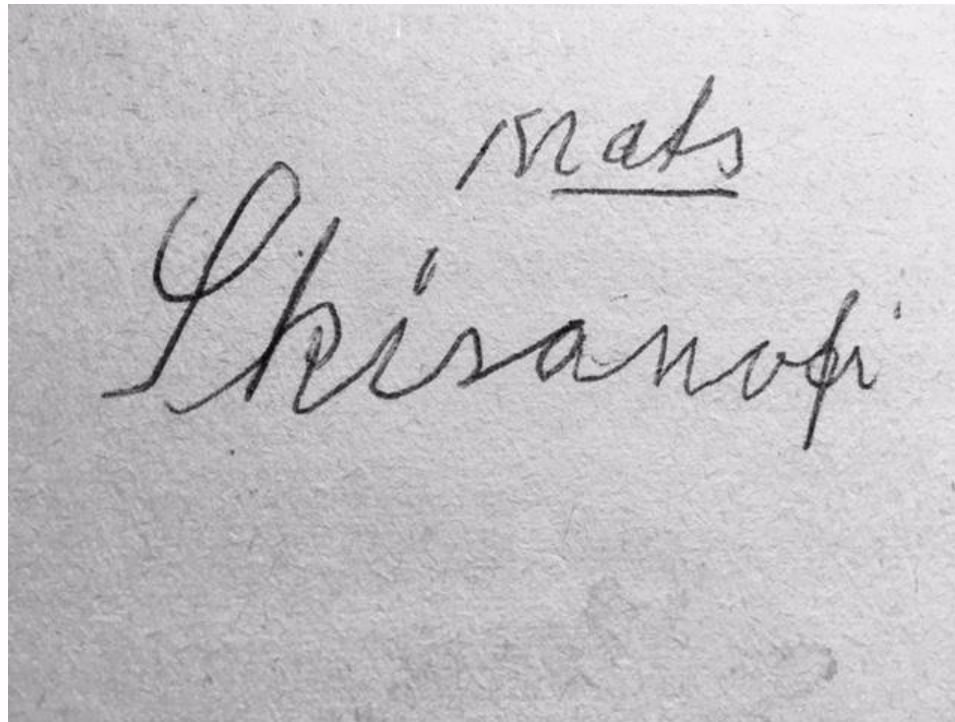


# ATT VARA ANHÖRIG – BASERAT PÅ DEN INTERNATIONELLA STUDIEN "VALUE OF CARING"

- 43 timmar/veckan spenderar anhöriga i genomsnitt till att vårda sin närstående
- 43% av anhöriga har gått ned i arbetstid för att vårda sin närstående
- 27% av de anhöriga rapporterar diagnostiserad depression och/eller ångest?
- Det genomsnittliga ekonomiska värdet/bortfallet per vecka för att vårda sin närstående (om man inte bor ihop) 650 €/vecka
- 23% del av de anhöriga har fått frågan om de själva behöver stöd och hjälp



# ORDET SCHIZOFRENI VAR FRÄMMANDE FÖR FLER ÄN BARA MIG



# VÅR HJÄRNA

- Hjärnan är ett av de anatomiskt mer komplicerade organen i den mänskliga kroppen
- Den mänskliga hjärnan är färdigutvecklad först när vi är 25 år
- Hjärnan använder ca 20% av den totala energin från intag av mat och dryck
- En vuxen människas hjärna består av 60% fett, drygt 100 miljarder celler och ca 160 000 km blodkärl (4 varv runt jorden)





# KEMISK SIGNALERING

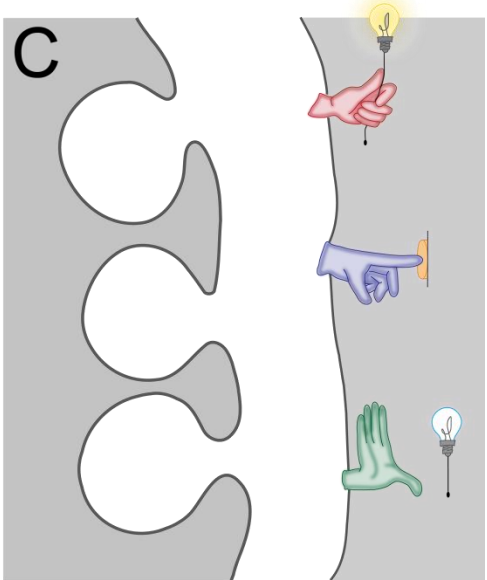
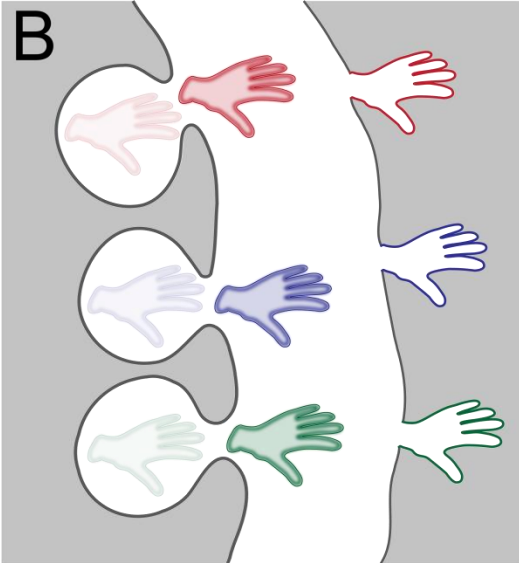
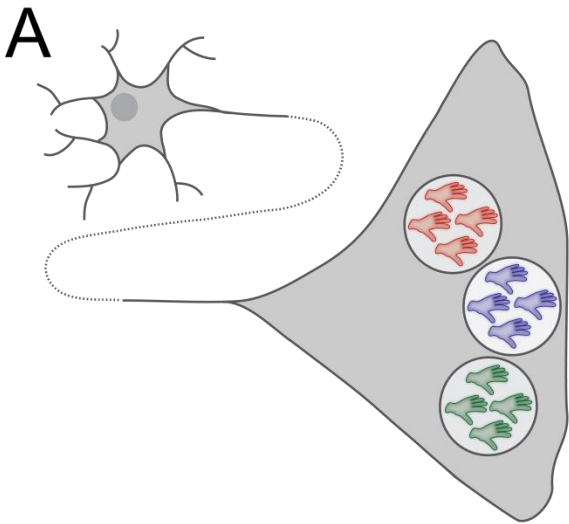


Bild av Nadine Schweizer



# NEUROTRANSMITTORER/SIGNALÄMNETEN

Neurokemi- läran om hjärnans kemiska uppbyggnad och funktion

- Dopamin
- Glutamat
- Serotonin
- Noradrenalin
- GABA
- Acetylkolin



"Mannen" av Mats Konradsson



# DOPAMIN

## Normala Funktioner

- Motorik
- Emotionellt status
- Belöning
- Uppmärksamhet
- Endokrin aktivitet

## Involverad i sjukdom

- Parkinsons sjukdom
- Affektiv sjukdom
- Psykossjukdom
- Substansberoende
- ADHD



# GLUTAMAT

## Normala Funktioner

- Excitatorisk = gaspedal
- Emotionellt status
- Kognition
- Inläring
- Minne
- Synaptisk plasticitet

## Involverad i sjukdom

- Epilepsi
- Affektiv sjukdom
- Psykossjukdom
- Stroke
- ALS



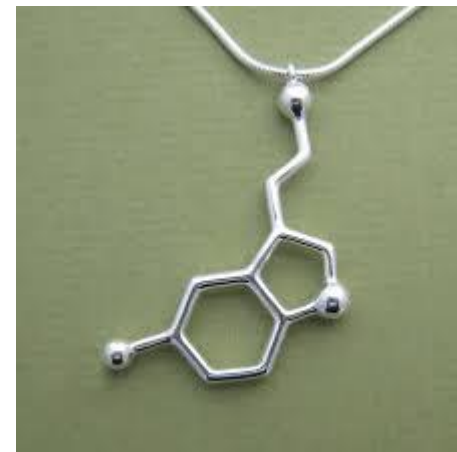
# SEROTONIN

## Normala Funktioner

- Aptit och törst
- Aggressivitet
- Sinnesstämning
- Sömn
- Vakenhet
- Temperatur

## Involverad i sjukdom

- Affektiv sjukdom
- Psykossjukdom
- Ångestsjukdom



# SCHIZOFRENI

- Svår psykisk sjukdom där personen i fråga har en störd verklighetsuppfattning
- Är enligt WHO en av de 10 sjukdomar som orsakar mest sjukdomsbörda
- Är en folksjukdom med okänd etiologi och patofysiologi
- Livstidsprevalens över hela jorden: 0.4-1%
- 15-20 år kortare livslängd
- Drabbar män och kvinnor vid olika tid i livet:
  - Män i åldern 20-25 år
  - Kvinnor i åldrarna 25-30 år



# SYMPTOM VID SCHIZOFRENI

## ▪ **Positiva symtom**

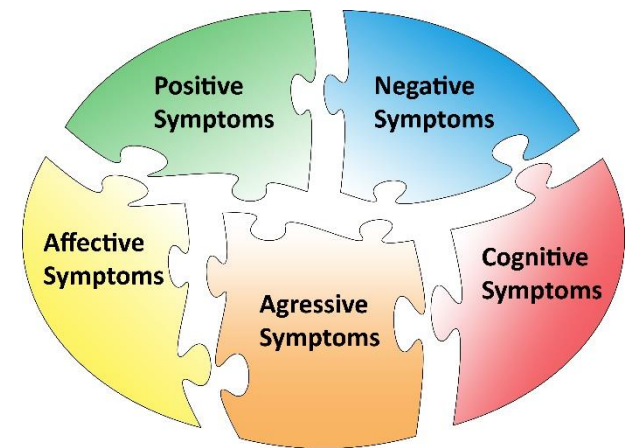
- hallucinationer
- vanföreställningar
- störningar i tankar, beteende och känsloliv

## ▪ **Negativa symtom**

- anhedoni (oförmåga att känna känslor)
- språklig torftighet
- viljelöshet

## ▪ **Kognitiva nedsättningar**

- problem att ta in och tolka information
- inlärningssvårigheter
- grava minnesproblem
- svårigheter med abstrakt tänkande



# TERMEN SCHIZOFRENI MYNTADES 1908 AV EUGEN BLEULER

*"Patienterna som jag har observerat svarar inte på situationer som de borde; de är rädda för det som inte finns, men förhåller sig likgiltiga till det som finns. Det är som om de hade ett delat sinne."*

Dr. Bleuler myntade termen *schizofreni* (av de grekiska orden σχίζω "schizo" (dela) och φρήν "phrēn" (psyke)), efter att ha observerat en bristande interaktion mellan tankeprocesser och perception



# RISKFAKTORER FÖR UTVECKLANDE AV SCHIZOFRENI

Genetisk komponent, dock mycket komplex – man ärver en sårbarhet för att utveckla sjukdomen

Perinatale faktorer tex:

- förlossningsskador
- svält under graviditeten
- allvarlig livshändelse under graviditet
- infektion under graviditet

Trauma i barndomen

Att växa upp i storstad

Droganvändande i unga år tex:

- att missbruka cannabis innan 15-års ålder ökar riskerna att senare utveckla schizofreni till 15%



# DEN GENETISKA ARKITEKTUREN – RISKEN ATT UTVECKLA SCHIZOFRENI

- Risk för den generella befolkningen: 0.4-1%
- Har ett syskon som är drabbad av sjukdomen: 5%
- Har en förälder som är drabbad av sjukdomen : 12%
- Har en identisk tvilling som är drabbad av sjukdomen: 40-50%



"Hjärna" av Mats Konradsson



# VAD ÄR LIVSKVALITET?



"Vådsjön" by Mats Konradsson



# ATT FÅ DELTAGA I BESLUT OM BEHANDLING

DEBATT

## »Medicinera rätt« – rimligt att patienter får delta i beslut om medicinering

Brukare och anhöriga är kritiska till att psykiatrin inte i tillräcklig grad lyssnar på sina patienter och deras anhöriga. Vikten av att ta del av synpunkter och stärka patienternas och de anhörigas röster diskuteras här.

**Peter Johansson, Glenn Henner**, båda erfarenhetsgruppen, Schizofreniförbundet

**Lennart Lundin**, ledamot, styrelsen för Schizofreniförbundet

**Pia Rydell**, specialist i psykiatri, verksamhetschef och chefsöverläkare för Psykiatri Psykos, Sahlgrenska universitetssjukhuset, Göteborg

Läkartidningen. 2019;116:FRPD

Läkartidningen 33-34/2019

Lakartidningen.se 2019-08-12



# ATT FÅ RÄTT VÅRD OCH MEDICINERING

Hej Åsa, inatt hade jag en märklig upplevelse. Rösterna gick upp i intet och jag fylldes av en vakuum liknande känsla av tomhet. Nu är det inte bara tyst dom är borta. / Brollan



# ATT FÅ DEN INDIVIDUELLA HJÄLP SOM BEHÖVS



# ATT FÅ VARA MED I ETT SAMMANHANG



Jag har tagit  
blodprov idag



# ATT DET FINNS NÅGON SOM LYSSNAR

Samtal statistik till  
mamma ringde  
2773 samtal och  
mamma har ringt  
mig 857 samtal,  
dessutom har jag  
missat 104 samtal



# EKONOMI

Hej 🙌 Åsa, mina  
stålar börjar sina! /  
bror

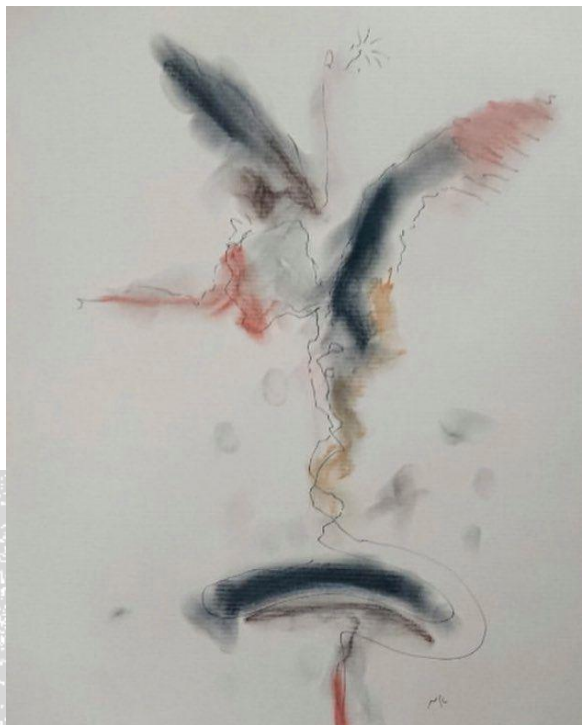
Va? Redan

240 kr kvar

Köpte snus för  
530 kronor plus  
piptobak



# MEDICINER



"Ängeln" av Mats Konradsson

# INNAN DE ANTIPSYKOTISKA LÄKEMEDLEN LANSERADES.....

KULTUR

## »... för att befria oroliga sinnessjuka från deras olidliga ångest«

Rapportering om lobotomi i svenska dagstidningar under 1940-  
och 50-talen

**Thomas Skoglund**, överläkare, docent, neurokirurgi, Sahlgrenska universitetssjukhuset,  
institutionen för neurovetenskap och fysiologi, Sahlgrenska akademien, Göteborgs universitet  
[thomas.skoglund@vgregion.se](mailto:thomas.skoglund@vgregion.se)



Rubrik på Dagens Nyheter  
förstasida den 2 september

Rubrik på Svenska Dagbladets  
förstasida den 15 april 1953.



# LÄKEMEDEL SOM ANVÄNDS VID SCHIZOFRENI

Det finns idag inga läkemedel som kan bota sjukdomen – men vi kan lindra vissa symtom.



Positiva  
symtom



Negativa  
symtom



Kognitiva  
symtom

~30% av patienterna som lider av schizofreni är terapiresistenta



# BIVERKNINGAR



# MEDICINER



Foto: Mats Konradsson



# MEDICINER



Foto: Mats Konradsson

- Antipsykotika
- Antidepressiva
- Anxiolytika
- Hypnotika
- Mood stabilizer
- Betablockare
- Statiner
- Protonpumpshämmare



# VIKTEN AV ATT TA SINA MEDICINER

Röster ur näsan -en kortfilm om och med konstnären Mats Konradsson som målat schizofreni i 30 år

© januari 10, 2019



Foto: Equal



EQUALSTHLM.SE

Åsa Konradsson-Geuken om Schizofreni. Ta medicinen trots biverkningar! - Equal



# SYFTE OCH MÅL MED MIN FORSKNING?

*Jag vill förstå de neurokemiska orsakerna och funktionen av de nätverk som kan tänkas ligga bakom kognitiv dysfunktion vid psykisk sjukdom.*

*Det långsiktiga målet är att kunna underlätta för utvecklingen av nya effektiva läkemedel och med detta förbättra det dagliga livet för de patienter som lider av schizofreni.*

KONRADSSON-GEUKEN

LAB





Bild: Jens Ökqvist | Flera roller. Broderns insjuknande i schizofreni ledde Åsa Konradsson till att engagera sig på olika sätt - som anhörig, som forskare och som föreläsare. I fredags var hon i Piteå och pratade.

### Broderns schizofreni styrde hennes liv



Åsa Konradsson och Sanna tillbaka med Djävulsdansen  
1 min 32 sek



Den gamla Mats dog där på sjukhusets slutna psykiatriska avdelning och en ny Mats vaknade upp. En person som lider av schizofreni.



Jag smittar inte och är inte farlig. Jag är rätt rolig faktiskt.  
kit.se

STEN FRIBERG  
ÅSA KONRADSSON GEUKEN  
YLVA WÄCHTER

# Schizofreni

LIVET MED EN  
PSYKOSSJUKDOM



GOTHIA  
KOMPETENS

*Den här boken är tänkt att vara ett stöd i processen att få tillvaron att fungera när livet totalt förändras.*



Foto: Marcus Gustafsson



# TACK FÖR ER UPPMÄRKSAMHET



”Ögon”



”Paret”



”I huvudet”

